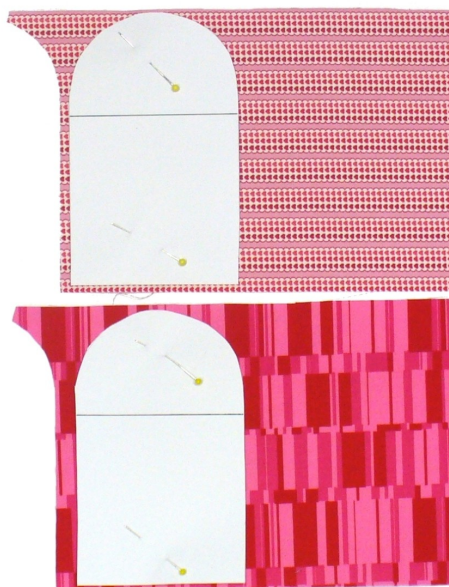


Srdíčko - návod krok za krokem + šablona

Přibližná doba šití 1 hodina



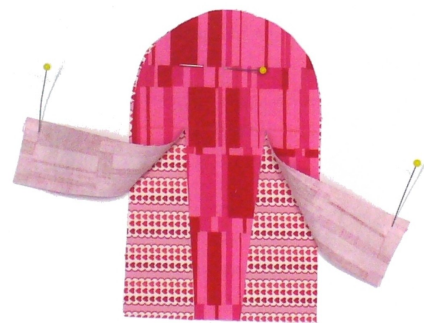
Připravíme si dva pruhy látek š. 17 cm, které podžehlíme oboustranným novopastem (můžete zakoupit v e-shopu <http://www.ceskypatchwork.cz> v kategorii výztuhy). Aby se novopast nepřilepil k žehlicímu prknu, nebo k žehličce, podložíme si ho pečícím papírem.

Na takto připravené látky položíme šablonu, kterou si vystřihneme z tohoto návodu.

Šablonu přiložíme, obkreslíme a vystřihneme.

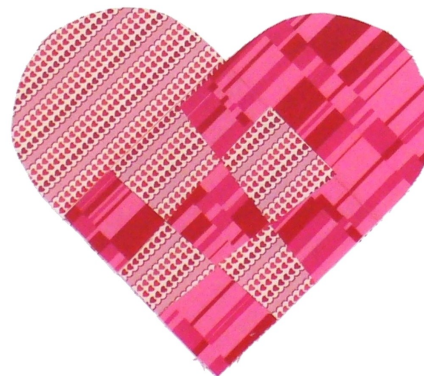
Tím získáme dva stejně velké díly, podle šablony.

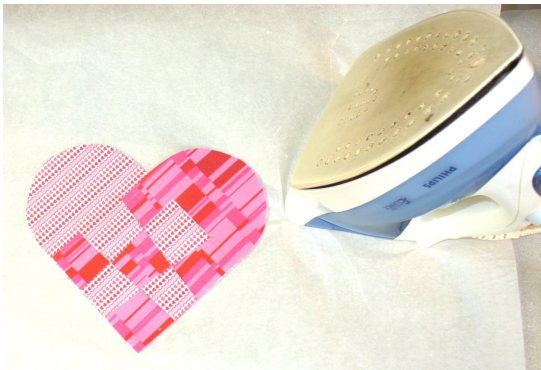
Díly přiložíme na sebe, přišpendlíme a nařízíme dvěma řezy pouze k naznačené čáře na šabloně v dostatečné vzdálenosti od kraje, abychom měli dostatek místa na švy.



Ukázka propletení dílů se šablonou. (Pro lepší představivost).

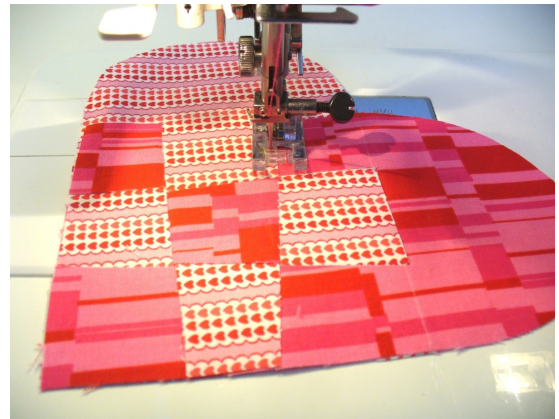
Naříznuté díly srdíčka propleteme..





Srdíčko podložené pečícím papírem zažehlíme. Tím zafixujeme oba díly srdíčka.

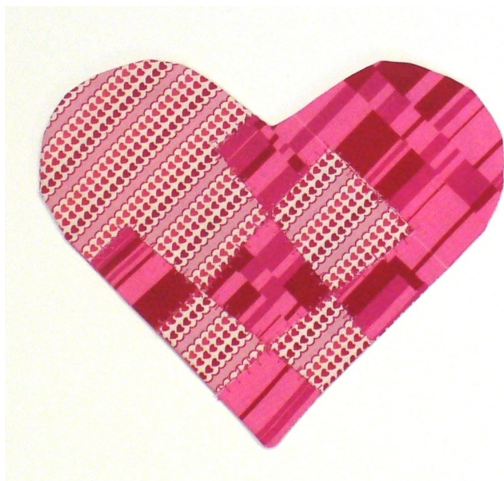
Zažehlené srdíčko prošijeme jakýmkoliv ozdobným stehem. Prošíváme v potkávajícím se řezu látek. Pokud máme vyšívací program, podle fantazie můžeme vyšít jména či významná data.



Prošité srdíčko položíme lícem k lícu na zadní látku, neobstříhujeme a na patku v kraji přišijeme.

Na rovné straně si necháme část neprošitou na otvor. Nikdy s otvorem nekončíme ve špičce. Pak by se nám špatně začistovalo srdíčko.

Srdíčko obstříháme, opatrně sestříháme dolní špičku (aby nám látka po otočení srdíčka nepřekážela) a asi po 1 cm nastříháme látku v obloucích srdíčka. Striháme opatrně, asi milimetr ke švu.

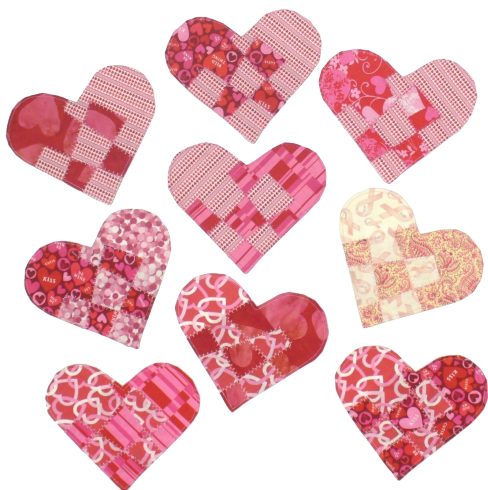


Srdíčko otočíme, vytvarujeme oblouky a opatrně nůžkami vypneme špičku srdíčka. Srdíčko vyžehlíme a tím přilepíme a zafixujeme i zadní stranu srdíčka. Nakonec prošijeme, asi 2 mm od kraje, tím zašijeme i otvor.

Český patchwork

nakupujte on-line prvotřídní dovozové látky
a galanterii pro patchwork za nejvýhodnější ceny

Renata Edlmanová
Polní 379, 57001 Litomyšl
IČ: 75575302, tel: 776 344 567
www.ceskypatchwork.cz



Pokud si na začátku připravíme více pruhů látek, ušetříme tak práci na přípravu (podžehlení Novopastem) a můžeme barevnost srdíček lépe kombinovat.

Přeji Vám pohodové šití a srdečně vás zvu na nákup v e-shopu
<http://www.ceskypatchwork.cz>.

Renata Edlmanová

Český patchwork

nakupujte on-line prvotřídní dovozové látky a galanterii
pro patchwork za nejvýhodnější ceny

www.ceskypatchwork.cz